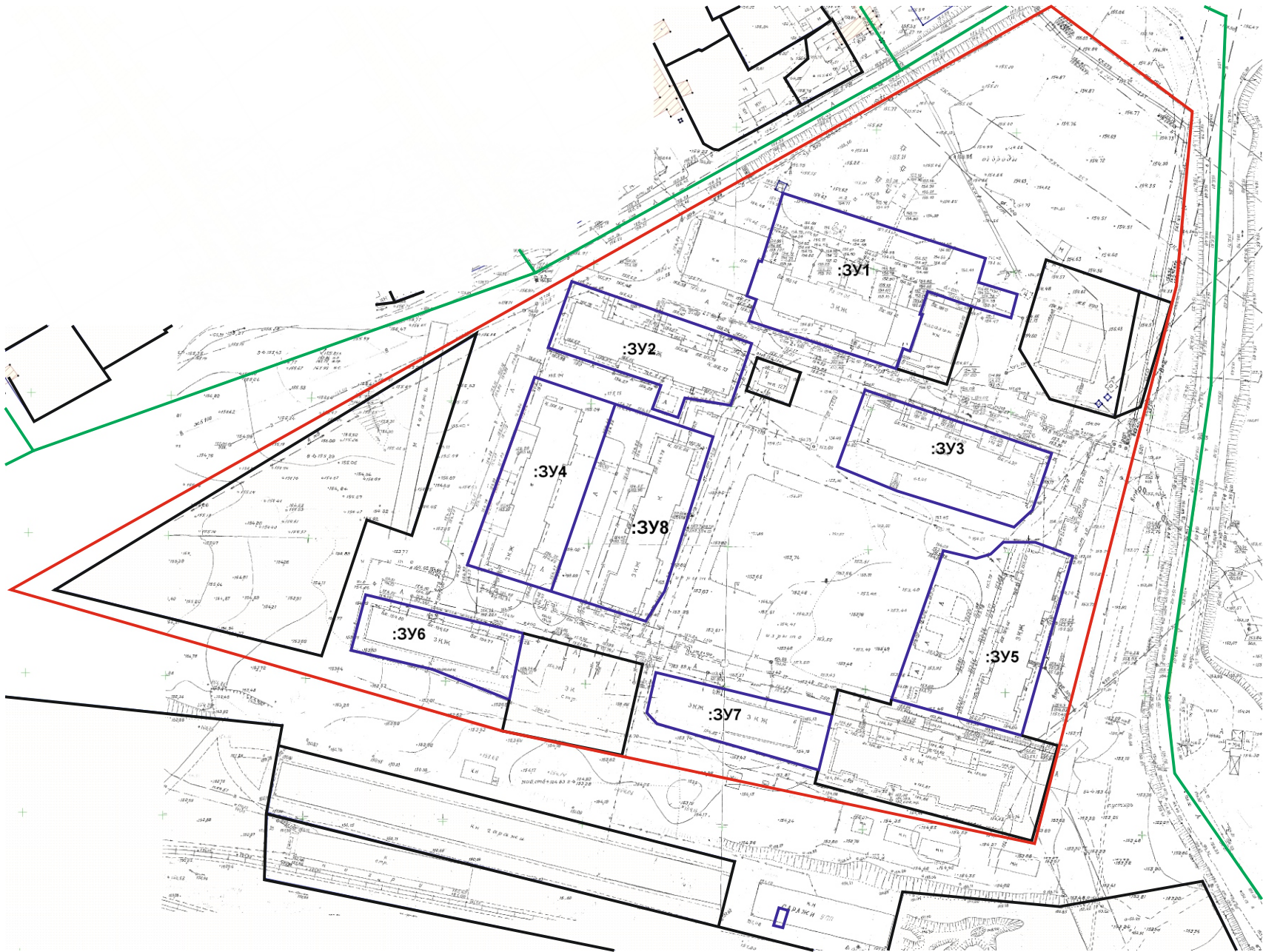


Территория межевания земельных участков

						Проект межевания земельных участков: мкр.Дорожник, 1, мкр.Дорожник, 2, мкр.Дорожник, 3, мкр.Дорожник, 4, мкр.Дорожник, 5, мкр.Дорожник, 6, мкр.Дорожник, 7а, мкр.Дорожник, 9			
Изм.	К.уч.	Лист	№ док.	Подпись	Дата			Стадия	Лист
Выполнил								ПМ	1
Проверил									11
						Ситуационный план			

Ведомость баланса земель

:ЗУ	Наименование	Этажность	кв.м
1	многоквартирный жилой дом	3	2324
2	многоквартирный жилой дом	3	1785
3	многоквартирный жилой дом	3	2082
4	многоквартирный жилой дом	3	2163
5	многоквартирный жилой дом	3	2914
6	многоквартирный жилой дом	3	1244
7	многоквартирный жилой дом	3	1213
8	многоквартирный жилой дом	3	2634



Условные обозначения

- красные линии
- границы образуемых земельных участков
- границы существующих земельных участков
- границы кадастрового квартала

						Проект межевания земельных участков: мкрн.Дорожник, 1, мкрн.Дорожник, 2,мкрн.Дорожник, 3, мкрн.Дорожник, 4, мкрн.Дорожник, 5, мкрн.Дорожник, 6, мкрн.Дорожник, 7а,мкрн.Дорожник, 9			
Изм.	К.уч.	Лист	№ док.	Подпись	Дата				
Выполнил	Хмарский Ю.Г					Стадия	Лист	Листов	
Проверил						ПМ	3	11	
						Чертеж межевых границ М 1:2000	И.П.Хмарский Ю.Г		

Согласовано:



Утверждено:

Подписано: Юрий Георгиевич Хмарский
«19» 12 2014г
N 2481

**Схема расположения земельного участка
в кадастровом квартале 22:69:030548
(масштаб 1:500)**

Местоположение: Алтайский край, г. Новоалтайск, мкр. Дорожник, дом. 1

Площадь по факту: 3224 м² Категория земель: земли населенных пунктов

Назначение Для многоэтажной застройки

Вид разрешенного использования

Для изготовления использован кадастровый план территории № 22/14-235877 от 18.03.2014 г

— Формируемый земельный участок

— Смежный земельный участок

— граница кадастрового квартала



Хмарский Ю.Г.

«18» апреля 2014г.

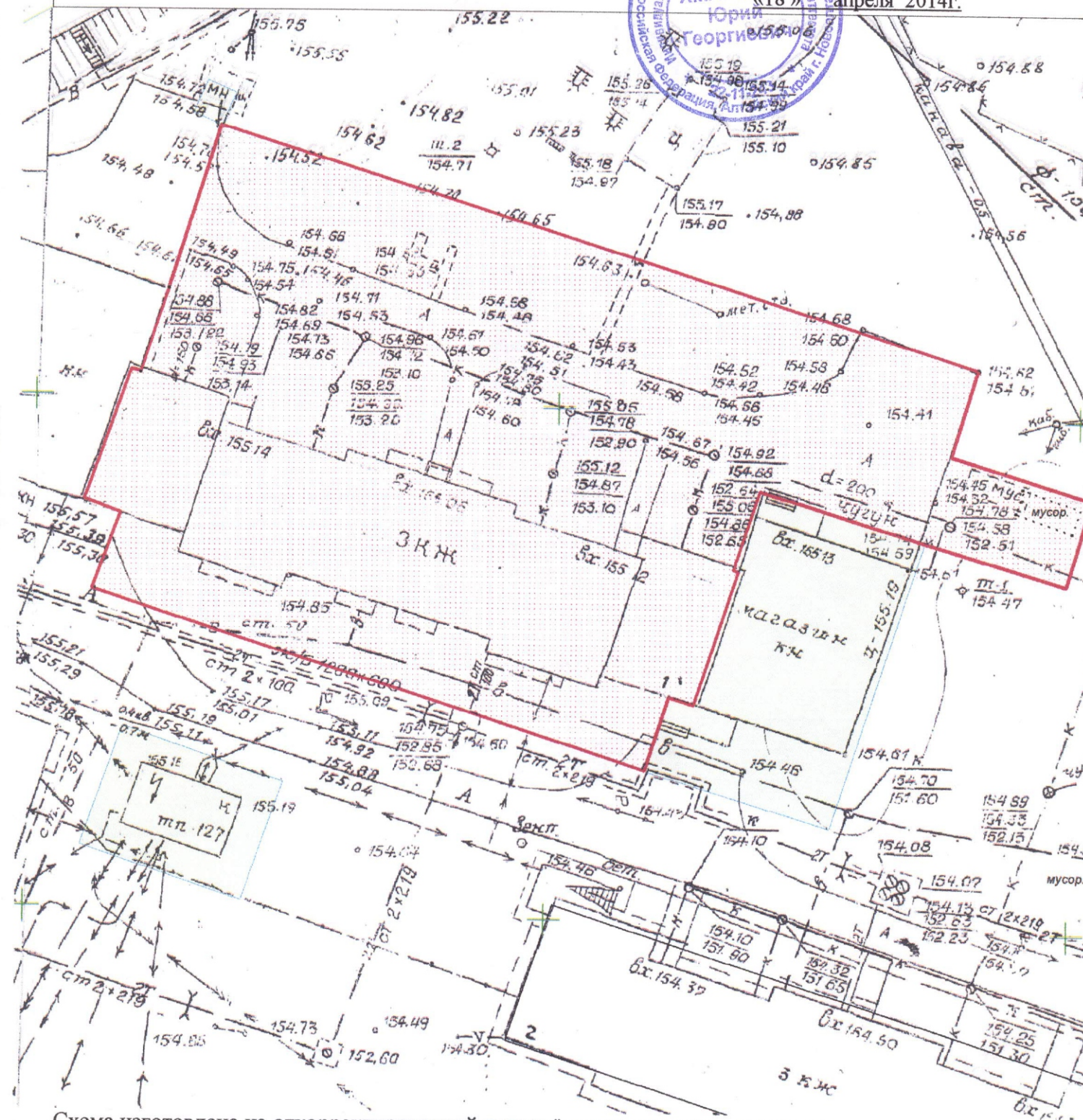


Схема изготовлена на откорректированной топосъемке границ земельного участка.

Согласовано:

Утверждено:

«27» 04 2014г.



**Схема расположения земельного участка
в кадастровом квартале 22:69:030548**

Местоположение: Алтайский край, г. Новоалтайск, мкр. Дорожник, дом, 2

Площадь по факту: 2082 м² Категория земель: земли населенных пунктов

Назначение Для многоэтажной застройки

Вид разрешенного использования

Для изготовления использован кадастровый план территории № 22/14-235877 от 18.03.2014 г.

— Формируемый земельный участок

— Смежный земельный участок

— граница кадастрового квартала

(масштаб 1:500)

«19» 12 2014г. №2481



Кадастровый инженер

Хмарский Ю.Г.

«18» апреля 2014г.

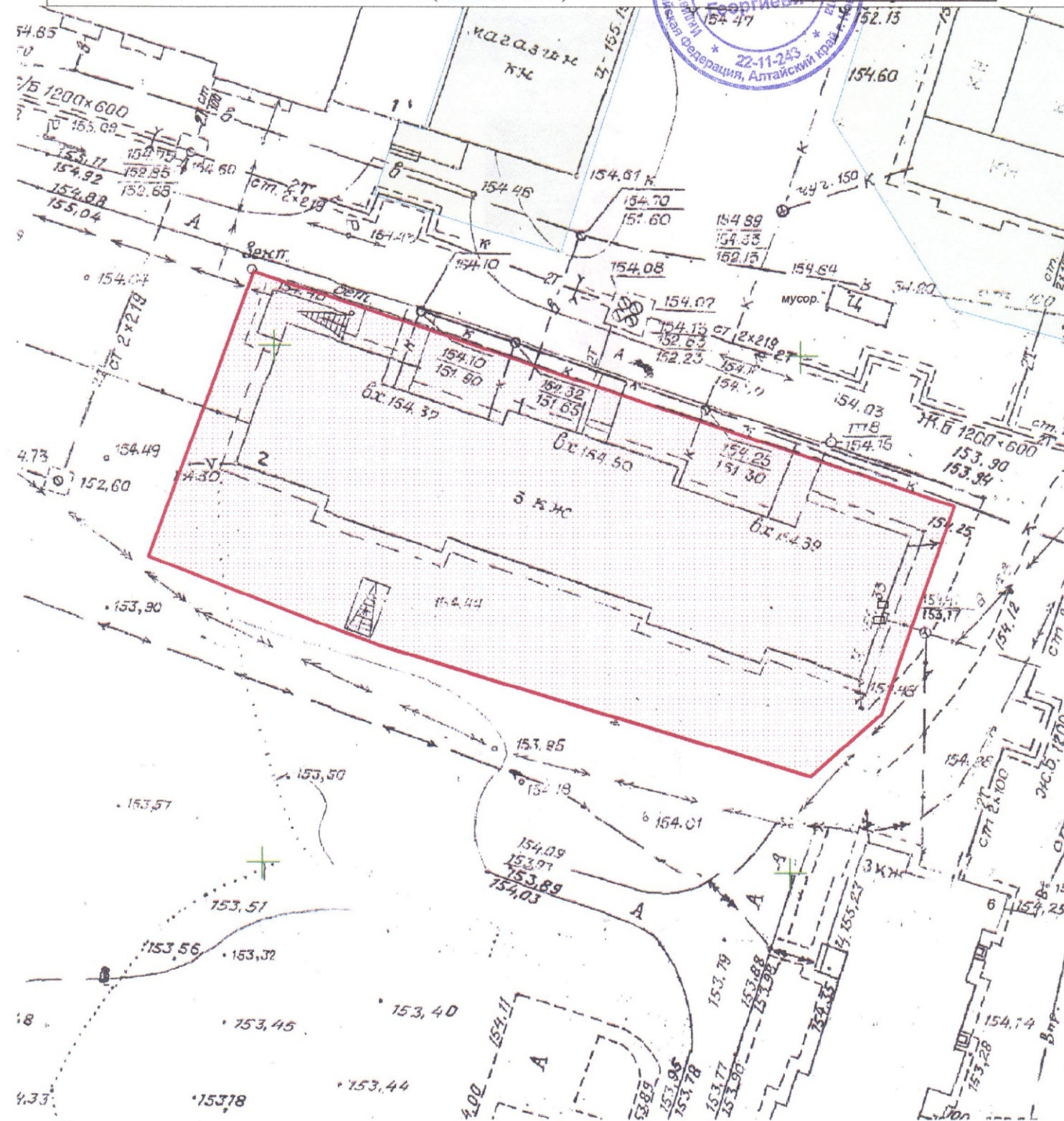


Схема изготовлена на откорректированной топосъемке границ земельного участка.

Согласовано:

Утверждено:

Вой
24.04



ОТДЕЛ
АРХИТЕКТУРЫ
И ГРАДО-
СТРОИТЕЛЬСТВА

2014г.

Схема расположения земельного участка
в кадастровом квартале 22:69:030548

Постановлением
Администрации г. Новоалтайска
«19» 1д 2014г
№2481

Местоположение: Алтайский край, г. Новоалтайск, мкр. Дорожник, дом. 3
Площадь по факту: 1785 м² Категория земель: земли населенных пунктов
Назначение Для многоэтажной застройки
Вид разрешенного использования

Для изготовления использован кадастровый план территории № 22/14-235877 от 18.03.2014 г

- Формируемый земельный участок
- Смежный земельный участок
- граница кадастрового квартала

(масштаб 1:500)

Кадастровый инженер



Хмарский Ю.Г.
«18» апреля 2014г.

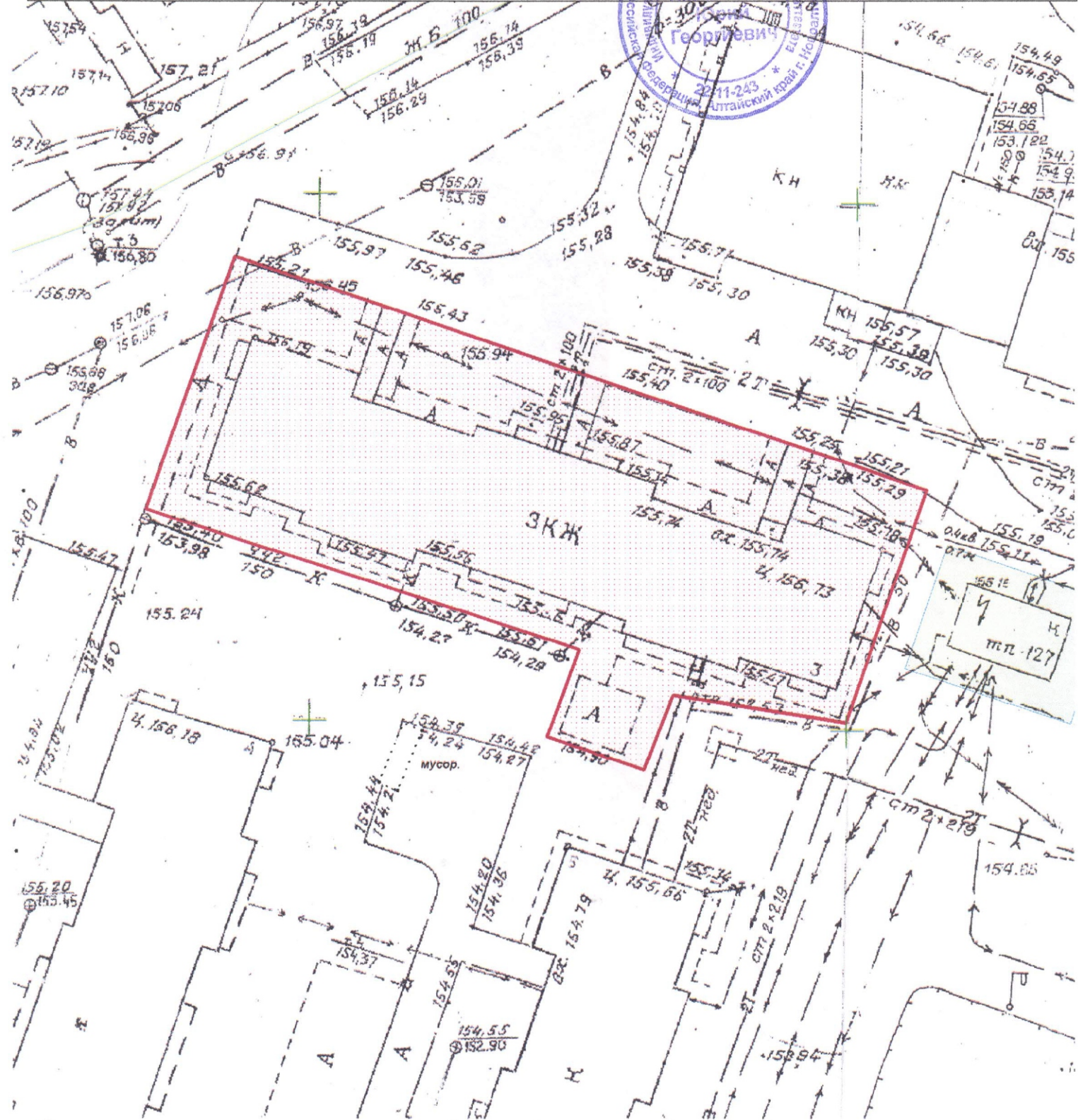


Схема изготовлена на откорректированной топосъемке границ земельного участка.

Согласовано:

Утверждено:

21.04.2014г.
Отдел
и градостроительства
Администрация города Новоалтайска
Алтайского края

Постановлением
Администрации г. Новоалтайска
«19» 12 2014г.
№481

**Схема расположения земельного участка
в кадастровом квартале 22:69:030548**

Местоположение: Алтайский край, г. Новоалтайск, мкр. Дорожник, дом. 4

Площадь по факту: 2163 м² Категория земель: земли населенных пунктов

Назначение: Для многоэтажной застройки

Вид разрешенного использования

Для изготовления использован кадастровый план территории № 22/14-225877 от 18.03.2014 г

— Формируемый земельный участок

— Смежный земельный участок

— граница кадастрового квартала

(масштаб 1:500)

Кадастровый инженер

ХМАРСКИЙ
Юрий
Георгиевич

Хмарский Ю.Г.

«18» апреля 2014г.

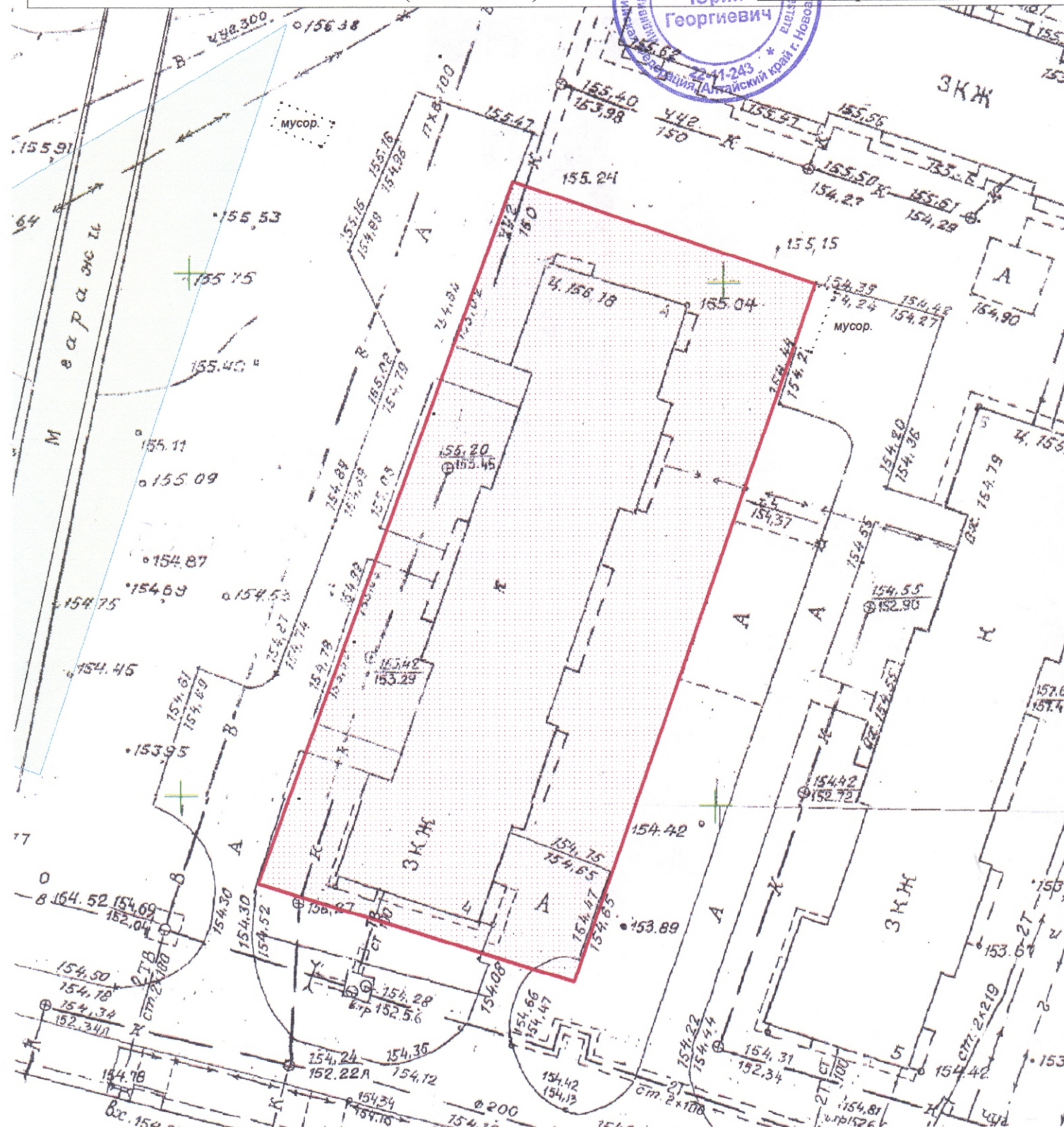


Схема изготовлена на откорректированной топосъемке границ земельного участка.

Согласовано:

Утверждено:

« 21 » 04



**Схема расположения земельного участка
в кадастровом квартале 22:69:030548**

А.А. Астахов
« 19 » 12 2014
№ 2481

Местоположение: Алтайский край, г. Новоалтайск, мкр. Дорожник, дом. 5

Площадь по факту: 2634 м² Категория земель: земли населенных пунктов

Назначение: Для многоэтажной застройки

Вид разрешенного использования

Для изготовления использован кадастровый план территории № 22/14-235877 от 18.03.2014 г

Формируемый земельный участок

Смежный земельный участок

граница кадастрового квартала

(масштаб 1:500)

Кадастровый инженер



Хмарский Ю.Г.

« 18 » апреля 2014 г.

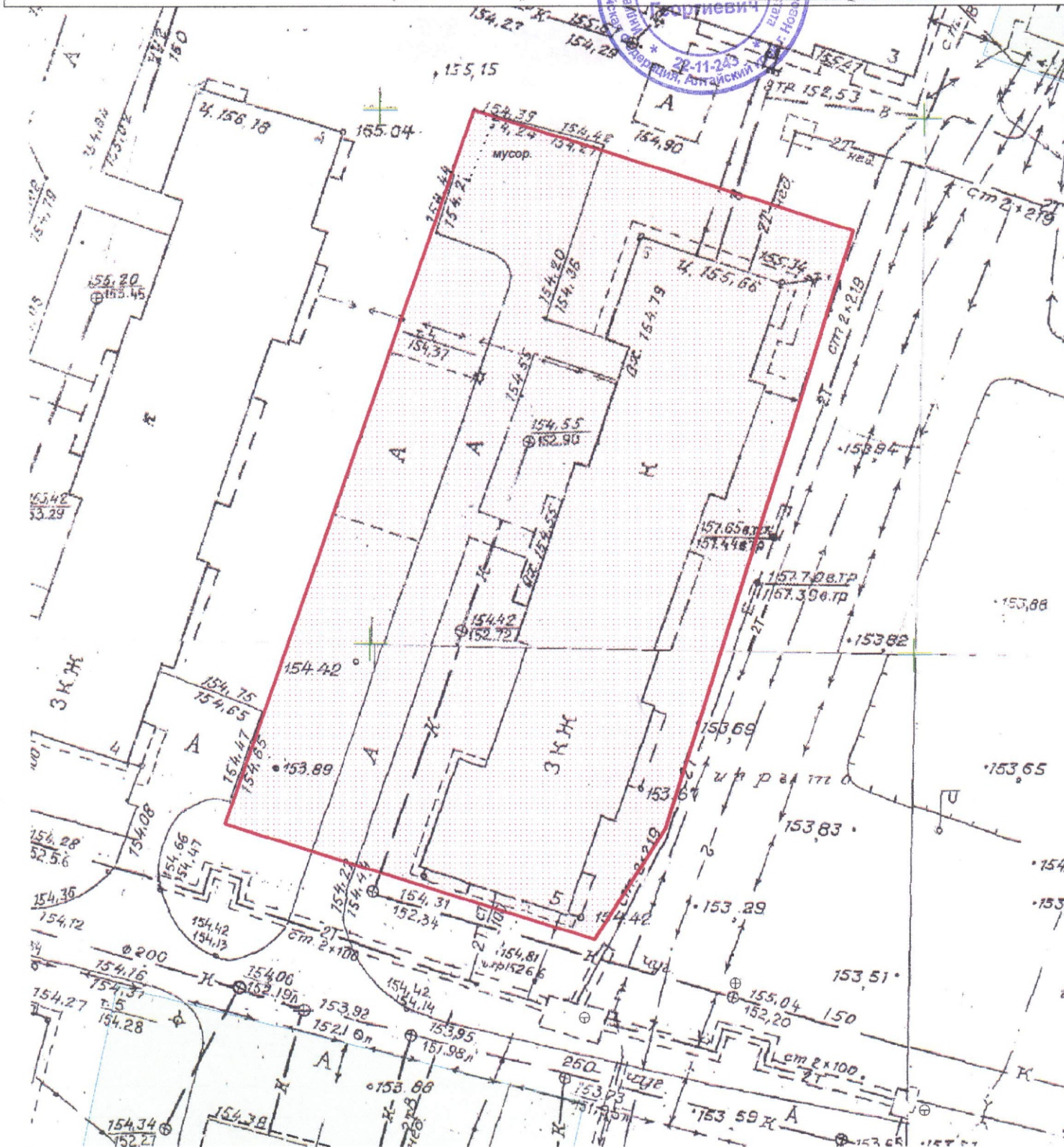


Схема изготовлена на откорректированной топосъемке границ земельного участка.

Согласовано:

Утверждено:

« 04 » 04



Схема расположения земельного участка
в кадастровом квартале 22:69:030548

Местоположение: Алтайский край, г. Новоалтайск, мкр. Дорожник, дом. 6

Площадь по факту 1213 м² Категория земель: земли населенных пунктов

Назначение: Для многоэтажной застройки

Вид разрешенного использования

Для изготовления использован кадастровый план территории № 22/14-235877 от 18.03.2014 г

Формируемый земельный участок

Смежный земельный участок

граница кадастрового квартала

(масштаб 1:500)

Лосагелениш
Юрий Георгиевич
« 19 » 12 2014
№ 481

Кадастровый инженер

Хмарский Ю.Г.

18 апреля 2014г.

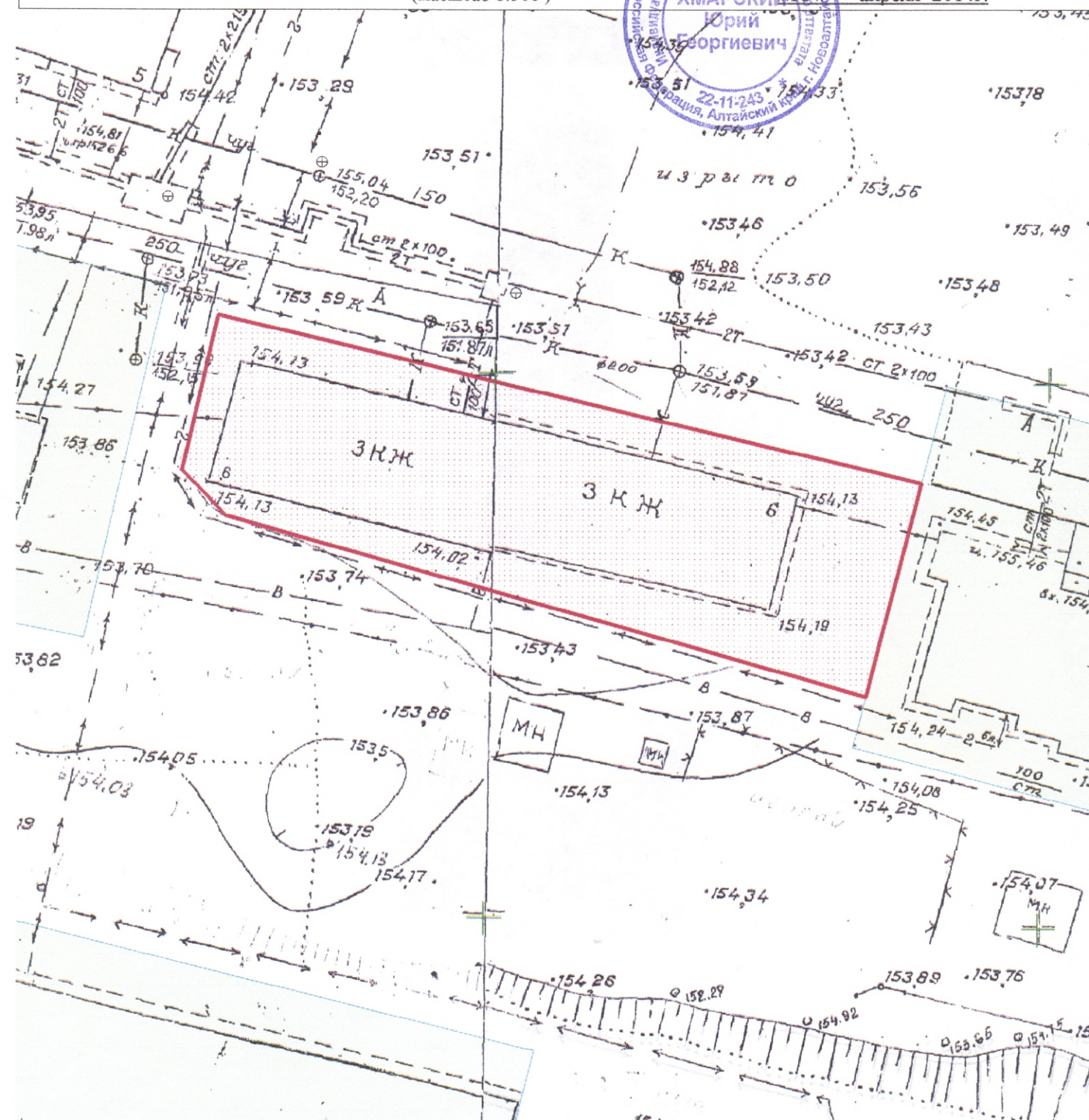


Схема изготовлена на откорректированной топосъемке границ земельного участка.

Согласовано:

Власть
ОТДЕЛ
АРХИТЕКТУРЫ
2014г. ДО-
СТРОИТЕЛЬСТВА

Утверждено:

Добровольный
Администрация г. Новоалтайска
«19» 12 2014г
N 2481

**Схема расположения земельного участка
в кадастровом квартале 22:69:030548**

Местоположение: Алтайский край, г. Новоалтайск, мкр. Дорожник, дом. 7а

Площадь по факту 2914 м² Категория земель: земли населенных пунктов

Назначение Для многоэтажной застройки

Вид разрешенного использования

Для изготовления использован кадастровый план территории № 22/14-235877 от 18.03.2014 г

— Формируемый земельный участок

Кадастровый инженер

— Смежный земельный участок

— граница кадастрового квартала

Хмарский Ю.Г.

(масштаб 1:500)

«18» апреля 2014г.

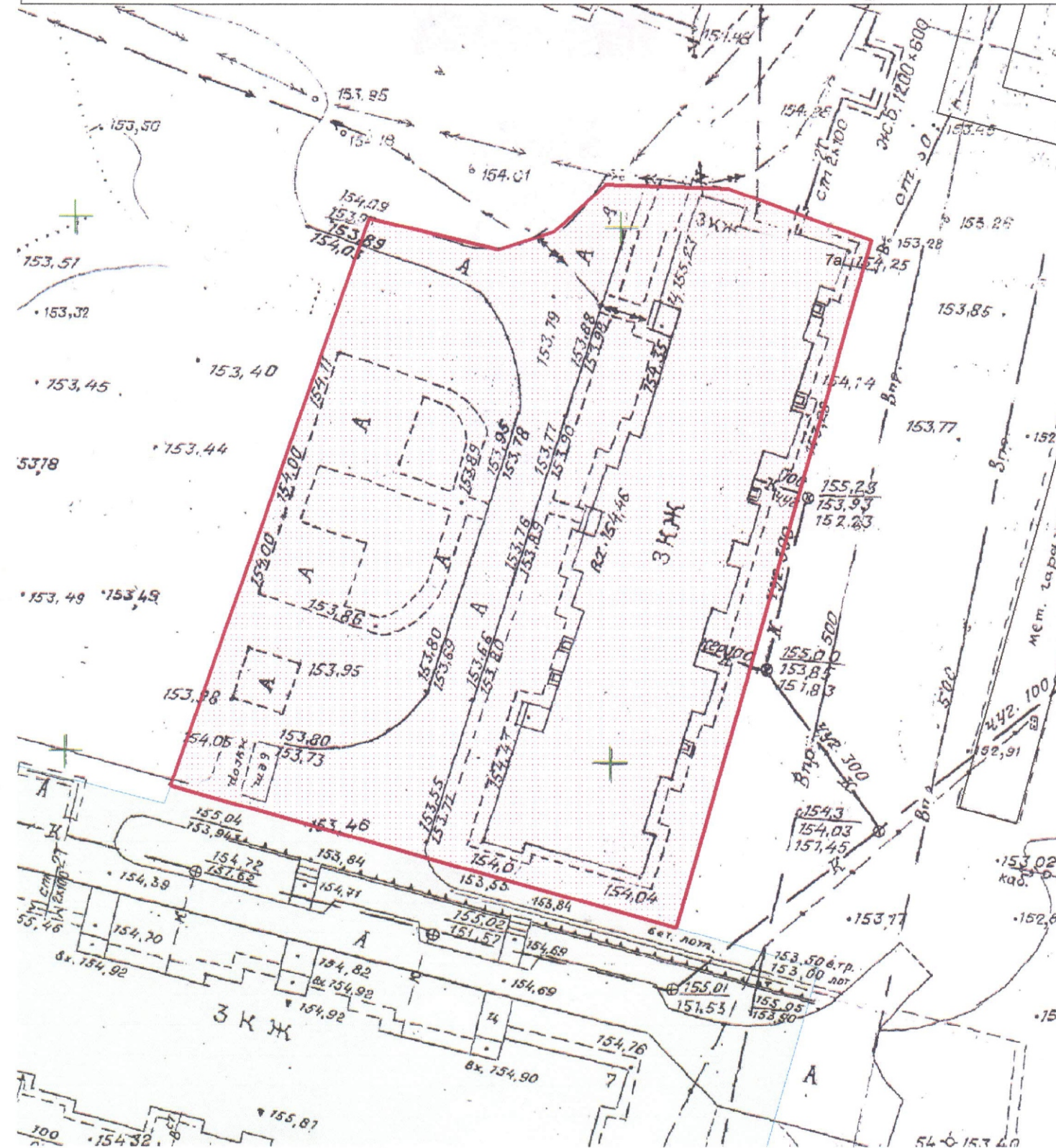


Схема изготовлена на откорректированной топоъемке границ земельного участка.

Согласовано:

Утверждено:

«21» 04 2014г. ОТДЕЛ
АРХИТЕКТУРЫ
ГРАДО-
СТРОИТЕЛЬСТВА

Лобановичи
Администрация г. Новоалтайска
«19» 12 2014г. №2481

**Схема расположения земельного участка
в кадастровом квартале 22:69:030548**

Местоположение: Алтайский край, г. Новоалтайск, мкр. Дорожник, дом. 9

Площадь по факту 1244 м² Категория земель: земли населенных пунктов

Назначение Для многоэтажной застройки

Вид разрешенного использования

Для изготовления использован кадастровый план территории № 22/14-235877 от 18.03.2014 г

Формируемый земельный участок

Смежный земельный участок

граница кадастрового квартала

(масштаб 1:500)

Кадастровый инженер

Хмарский Ю.Г.

Юрий «18»

апреля 2014г.

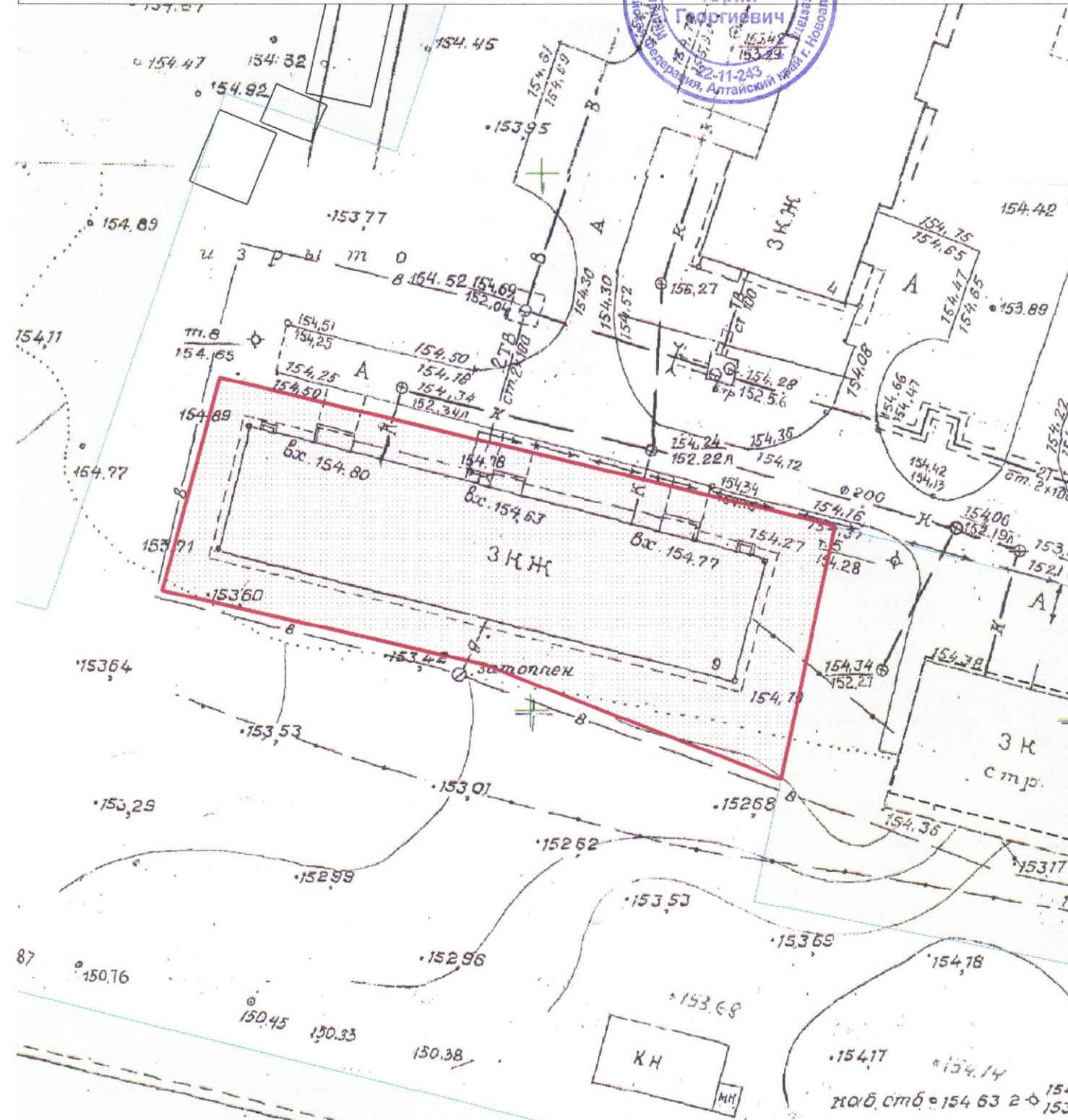


Схема изготовлена на откорректированной топосъемке границ земельного участка.